

JFBM

9^e JOURNÉES FRANCOPHONES
DE BIOLOGIE MÉDICALE

PROGRAMME SCIENTIFIQUE

14 – 16 octobre 2026
CENTRE EXPO CONGRÈS
Le Havre



INSCRIPTION SUR
jfbm.fr



JFBM

9^e JOURNÉES FRANCOPHONES
DE BIOLOGIE MÉDICALE

14 – 16 octobre 2026
CENTRE EXPO CONGRÈS
Le Havre



Le SNBH a choisi Le Havre pour organiser les 9^e Journées Francophones de Biologie Médicale, du 14 au 16 octobre prochain, dans un environnement à la fois ouvert sur l'innovation et ancré dans une dynamique scientifique exigeante. Pour cette 9^e édition, nous avons souhaité nous inscrire dans la continuité des évolutions récentes tout en poursuivant l'ambition d'un congrès toujours plus fédérateur. Le comité scientifique, renouvelé et renforcé, proposera une approche approfondie des enjeux actuels de la biologie médicale, en couvrant l'ensemble de ses champs d'exercice. Au travers de sessions plénières, d'ateliers thématiques, de communications scientifiques et de temps d'échanges, c'est une vision globale et actualisée de la discipline qui vous sera proposée.

Les formats qui ont contribué au succès des précédentes éditions seront bien entendu reconduits. Le prix poster restera un moment privilégié de dialogue entre candidats, experts et partenaires, tout comme le concours du « challenge des 180 secondes », devenu un rendez-vous attendu, alliant rigueur scientifique et capacité de synthèse.

Nous poursuivrons également le développement des outils numériques, avec une application enrichie visant à améliorer encore l'expérience des congressistes, en facilitant l'accès aux contenus, aux interactions et à l'organisation du séjour.

Ainsi, le programme de cette 9^e édition, désormais solidement inscrite dans le paysage de la biologie médicale, a été conçu pour répondre à vos attentes et accompagner les évolutions de nos pratiques.

Le Comité d'Organisation, le Comité Scientifique et l'ensemble des biologistes auront le plaisir de vous accueillir aux 9^e Journées Francophones de Biologie Médicale au Havre.



Dr Raphaël BERENGER,
Président du SNBH et des JFBM

En 2025-2026, les JFBM et eJFBM ont rencontré un vif succès, annonçant ainsi un programme scientifique particulièrement riche et diversifié pour les prochaines JFBM d'automne 2026. C'est donc avec un immense plaisir et une grande fierté que nous vous accueillerons au Havre à l'occasion de la 9^e édition des JFBM.

Comme les années précédentes, le cœur de ces journées reposera sur une série de 33 ateliers répartis sur trois jours, du mercredi 14 au vendredi 16 octobre 2026. Grâce à l'investissement constant du comité scientifique, ce programme proposera à la fois des ateliers d'initiation, des sessions centrées sur les pratiques quotidiennes et le management, ainsi que des thématiques plus spécialisées.

Cette année, en collaboration avec nos partenaires — les Collèges (ColBVH, CHH et CNBH) et les sociétés savantes (SFTA et SFBC) — une place encore plus importante a été accordée aux ateliers scientifiques. Au total, 27 ateliers seront proposés : 9 en Biochimie-Pharmacologie-Toxicologie, 9 en microbiologie et 9 en Hématologie-Immunologie. Ce programme a été conçu pour répondre aux attentes de tous les professionnels, quels que soient leurs modes d'exercice en biologie médicale : CH, CHU, ESPIC ou secteur libéral.

En partenariat avec les acteurs locaux, une table ronde inaugurale consacrée au thème « Santé et environnement » ouvrira ces journées. Par ailleurs, en lien avec l'identité maritime du Havre, nous clôturerons cette édition par une conférence scientifique de haut niveau dédiée à la pollution marine et à ses impacts sur la santé.

Je souhaite également mettre à l'honneur l'espace consacré aux posters scientifiques, véritable reflet du dynamisme de notre communauté. Ouvert à tous, il offrira aux jeunes professionnels comme aux collègues plus expérimentés l'opportunité de présenter leurs travaux, de partager leurs idées et de créer des échanges enrichissants pour leur développement professionnel

Au nom de l'ensemble du comité scientifique, je vous souhaite des journées stimulantes, riches en découvertes, en échanges et en rencontres, et espère que vous profiterez pleinement de votre séjour au Havre.



Pr Pierre FLORI,
Président du comité scientifique JFBM

PROGRAMME SCIENTIFIQUE

MERCREDI 14 OCTOBRE

Accueil des congressistes à partir de 8 h

9H - 10H15

ASSEMBLÉE GÉNÉRALE SNBH

R. Bérenger

10H15 - 10H45

ACCUEIL - PAUSE CAFÉ AU CŒUR DE L'ESPACE PARTENAIRES

**10H45 -
12H30**

INAUGURATION DES JFBM

CONFÉRENCE INAUGURALE: AUDITORIUM

ENJEUX ENVIRONNEMENTAUX ET DE RESPONSABILITÉ SOCIÉTALE

N. Gontard

INRAE Montpellier

M. Papin

No Plastic In My Sea

C. Pradon

IGR Villejuif

A. Fuseau

CH Le Havre

R. Berenger

CH Falaise

12H30 - 14H

DÉJEUNER AU CŒUR DE L'ESPACE PARTENAIRES



INSCRIPTION SUR
jfbm.fr

MERCREDI 14 OCTOBRE

	Auditorium C400	Salle Réceptif 300	Salle Hall 1
14H - 14H45	<p>INNOVATIONS PRÉ-ANALYTIQUES APPLIQUÉES EN BIOCHIMIE : TRANSPORT PAR DRÔNES, PRESCRIPTION CONNECTÉE ET TUBES PRÉ-CODES BARRÉS B1</p> <p>CNBH</p> <p>C. Maitte <i>CH Valenciennes</i></p> <p>H. Bisiau <i>CH Valenciennes</i></p> <p>Modérateur: V. Brunnel</p>	<p>HÉMOSTASE PÉDIATRIQUE H1</p> <p>CHH</p> <p>C. Achard <i>Hôpital Robert Debré</i></p> <p>Modérateur: O. Crépin</p> <p>Avec le soutien de Stago</p>	<p>ROUGEOLE, OREILLON, RUBÉOLE M1</p> <p>COL_BVH</p> <p>J. Dina <i>CHU Caen</i></p> <p>Modérateur: O. Lemenand</p>
14H45 - 15H30	<p>Auditorium C400</p> <p>POUR UNE MEILLEURE ATTRACTIVITÉ DE NOTRE MÉTIER S1</p> <p>SNBH</p>	<p>Salle Hall 1</p> <p>MA RETRAITE : COMMENT REBONDIR EN FIN DE CARRIÈRE S2</p> <p>SNBH</p> <p>L. Mémenteau <i>Ircantec</i></p> <p>Modérateurs: S. Chassepoux et X. Palette</p>	



INSCRIPTION SUR
jfbm.fr

PROGRAMME SCIENTIFIQUE

MERCREDI 14 OCTOBRE

	Auditorium C400	Salle Réceptif 300	Salle Hall 1
15H30 - 15H45	COMMUNICATION PARRAINÉE AU CŒUR DE L'ESPACE PARTENAIRES		
15H45 - 16H	COMMUNICATION PARRAINÉE AU CŒUR DE L'ESPACE PARTENAIRES		
16H - 16H30	PAUSE-CAFÉ AU CŒUR DE L'ESPACE PARTENAIRES		
16H30 - 17H15	<p>BIOMARQUEURS SANGUINS DE LA MALADIE D'ALZHEIMER B2</p> <p>SFBC</p> <p>S. Lehmann CHU Montpellier</p> <p>A. Bedel CHU Bordeaux</p> <p>Modérateur: E. Bigot-Corbel</p>	<p>DE L'ANOMALIE DE GROUPE AU PHÉNOTYPE RARE : H2</p> <p>Le guide de survie du biologiste !</p> <p>CHH</p> <p>C. Hyon CNRGS Paris</p> <p>Modérateur: V. Esteve</p>	<p>UROPATHOGENES MÉCONNUS : M2</p> <p>les grands oubliés de l'ECBU</p> <p>CoL_BVH</p> <p>C. Isnard CHU Caen</p> <p>Modérateur: A. Gravet</p>



INSCRIPTION SUR
jfbm.fr

MERCREDI 14 OCTOBRE

	Auditorium C400	Salle Réceptif 300	Salle Hall 1
17H15 - 18H	EXPLORATION BIOCHIMIQUE DES LIQUIDES D'ÉPANCHEMENT B3	JUSTE PRESCRIPTION EN BIOLOGIE MOLÉCULAIRE ET CYTOGÉNÉTIQUE H3	ÉPIDÉMIOLOGIE DU PNEUMOCOQUE - M3 Bilan national de la surveillance des ORP
Pratique quotidienne managériale	CNBH G. Marceau <i>CHU Clermont Ferrand</i> Modérateur: H. Talabani Boizot	CHH B. Berby <i>CAC Becquerel</i> Modérateur: P. Huchette	Col_BVH G. Auger <i>CHU Rennes</i> Modérateur: A. Gravet

INSCRIPTION SUR
jfbm.fr

PROGRAMME SCIENTIFIQUE

JEUDI 15 OCTOBRE

Accueil des congressistes à partir de 8h30

	Auditorium C400	Salle Réceptif 300	Salle Hall 1
9H - 9H45	L'HÉMOPHILIE : H4 nouveaux traitements, nouveaux défis CHH F. Grand CHU Poitiers Modérateur : L. Mouly	SURVEILLANCE M4 ÉPIDÉMIOLOGIQUE DES E-BLSE EN NORMANDIE ColBVH F. Gravey CHU Caen Modérateur: A. Gravet	PARACÉTAMOL : B4 un challenge aussi pour le biologiste SFTA B.Lelièvre CHU Angers B. Nedelec CH Le Havre Modérateur: C. Doche
9H45 - 10H	COMMUNICATION PARRAINÉE AU CŒUR DE L'ESPACE PARTENAIRES		
10H - 10H15	COMMUNICATION PARRAINÉE AU CŒUR DE L'ESPACE PARTENAIRES		
10H15 - 11H	PAUSE-CAFÉ AU CŒUR DE L'ESPACE PARTENAIRES		
11H - 11H45	BILAN D'UNE H5 THROMBOPÉNIE CHH V. Barbay CHU Rouen Modérateur: A. Groussin	LA SÉROLOGIE DE M5 LA TOXOPLASMOSE ColBVH F. Touafek APHP, la Pitié Salpêtrière Modérateur : P. Flori	LE CALCIUM B5 EN PRATIQUE CNBH L. Pieroni CHU Nimes Modérateur: F. Schmitt



INSCRIPTION SUR
jfbm.fr

JEUDI 15 OCTOBRE

	Auditorium C400	Salle Réceptif 300	Salle Hall 1
11H45 - 12H15	<p>LA CERTIFICATION PÉRIODIQUE : praticiens 100% concernés</p> <p>SNBH I. Aimone Gastin CHU Nancy Modérateurs: R. Berenger - X. Palette</p>		S3
12H45 - 14H	DÉJEUNER AU CŒUR DE L'ESPACE PARTENAIRES		
14H - 14H 15	COMMUNICATION PARRAINÉE AU CŒUR DE L'ESPACE PARTENAIRES		
14H15 - 14H30	COMMUNICATION PARRAINÉE AU CŒUR DE L'ESPACE PARTENAIRES		
14H30 - 15H15	<p>CRYPTOSPORIDIES ET AUTRES PARASITES DIGESTIFS M6</p> <p>CoL_BVH D. Costa CHU Rouen Modérateur: O. Lemenand</p>	<p>BIOLOGIE CLINIQUE ET INTELLIGENCE ARTIFICIELLE B6</p> <p>SFBC R. Thuillier-Duperrier CHU Poitiers Modérateur: E. Bigot-Corbel</p>	<p>HÉMOGLOBINOPATHIES : comprendre, diagnostiquer et voir autrement H6</p> <p>CHH B. Badaoui CH Mondor – Créteil S. Moutereau CH Mondor – Créteil Modérateur: F. Elise</p>



INSCRIPTION SUR
jfbm.fr

PROGRAMME SCIENTIFIQUE

JEUDI 15 OCTOBRE

	Auditorium C400	Salle Réceptif 300	Salle Hall 1
15H30 - 15H45	COMMUNICATIONS PARRAINÉES AU CŒUR DE L'ESPACE PARTENAIRES		
15H45 - 16H	COMMUNICATIONS PARRAINÉES AU CŒUR DE L'ESPACE PARTENAIRES		
16H - 16H30	PAUSE-CAFÉ AU CŒUR DE L'ESPACE PARTENAIRES		
16H30 - 17H15	<p>RSE, RÉGLEMENTATION : gestion des déchets</p> <p>SNBH M. Didier APHP Modérateur: C. Pradon</p>	<p>D1</p> <p>PLACE DES MARQUEURS BIOLOGIQUES DANS LA DÉCISION CLINIQUE</p> <p>FIFBCML N. Kamal CHU Ibn Rochd Casablanca- Maroc Modérateur: V. Sapin</p>	<p>D2</p> <p>RÉFORME DES ASTREINTES DE PRATICIENS HOSPITALIERS ET HU...</p> <p>SNBH Y Rebufat CHU Nantes Modérateur : D. Guenet</p> <p>D3</p>



INSCRIPTION SUR
jfbm.fr

JEUDI 15 OCTOBRE

	Auditorium C400	Salle Réceptif 300	Salle Hall 1
17H15 - 18H	<p>IMPACT DU DIAGNOSTIC MOLÉCULAIRE DES VIRUS RESPIRATOIRES AUX URGENCES M7</p> <p>Co_BVH</p> <p>Modérateur: O. Lemenand</p>	<p>LIOPROTÉINE(A) : B7</p> <p>de la physiopathologie aux dernières recommandations, quels enjeux pour la biologie ?</p> <p>CNBH</p> <p>M. Carpentier <i>CH La Roche sur Yon</i></p> <p>Modérateur: L. Pieroni</p> <p>Avec le soutien de Bio-Rad</p>	<p>MYOSITES AUTO IMMUNES H7</p> <p>CHH</p> <p>M. Carrette - CHU Rouen</p> <p>Modérateur: J. Lecardeux</p>



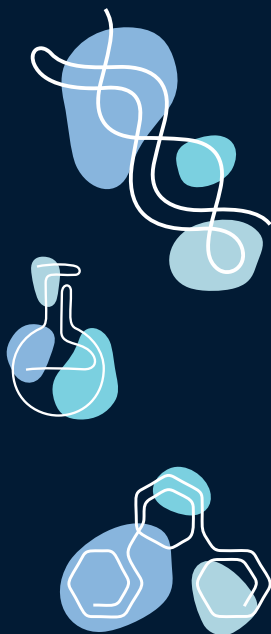
INSCRIPTION SUR
jfbm.fr

PROGRAMME SCIENTIFIQUE

VENDREDI 16 OCTOBRE

Accueil des congressistes à partir de 8h30

	Auditorium C400	Salle Réceptif 300	Salle Hall 1
9H - 9H45	INTOXICATION PÉDIATRIQUE À LA COCAINE B8 SFTA N. Fabresse <i>APHM</i> M. Balançon <i>CHU Rennes</i> Modérateur : B. Lelièvre	QUAND LA DIPLOMATIE DU MACROPHAGE DÉRAPE : H8 le SAM, aspects cliniques et cytologiques CHH A. Chanzy <i>CHU de Strasbourg</i> F. Trimoreau <i>CHU Limoges</i> Modérateur : C. Peillon	EMERGENCE DE CANDIDOZYMA AURIS : M8 comment gérer le risque dans nos structures de soins ? CoL_BVH G. Locher <i>CHU Amiens</i> Modérateur: A. Gravet
9H45 - 10H30	REPLACER PAR AGRÉGATION PLAQUETTAIRE, QUELLES INDICATIONS CLINIQUES? COMMENT? QUAND? H9 CHH G. Jourdi <i>APHP Lariboisière</i> Avec le soutien de Stago	TOUT SAVOIR SUR HAEMOPHILUS INFLUENZAE M9 CoLBVH O. Gaillot <i>CHRU Lille</i> Modérateur : O. Lemenand	CHOC ANAPHYLACTIQUE : B9 quoi doser, quand doser ? CNBH J. Serrier <i>CHU de CAEN</i> Modérateur: M. Peyneau
10H30 - 11H	PAUSE-CAFÉ AU CŒUR DE L'ESPACE PARTENAIRES		



INSCRIPTION SUR
jfbm.fr

VENDREDI 16 OCTOBRE

11H15 - 12H15	PRÉSENTATION ET PRIX POSTERS / CHALLENGE 180 SECONDES <i>au cœur de l'Espace Partenaires</i> avec le soutien de Groupe Pasteur Mutualité
12H15 - 13H	<i>CONFÉRENCE DE CLÔTURE SALLE HALL 1</i> POLLUTION MARINE ET CONSÉQUENCE EN SANTÉ H. Raps <i>Centre scientifique Monaco</i> Modérateur : E. Bigot, C. Pradon
13H - 14H30	<i>DÉJEUNER AU CŒUR DE L'ESPACE PARTENAIRES</i>



INSCRIPTION SUR
jfbm.fr

Appel à poster et Challenge 180 secondes

INSCRIPTION SUR
jfbm.fr



Calendrier « Appel à poster »

Date de fin de soumission des résumés:
23 août 2026 à 23h59

Notification, acceptation des résumés:
6 septembre 2026

Date limite de dépôt du poster sur le site pour être imprimé et participer à la sélection Challenge 180 secondes:
27 septembre 2026

Calendrier « Challenge 180 secondes »

Notification du choix des posters:
7 octobre 2026

Retour des supports de présentation:
13 octobre 2026

Présentation et remise des prix:
16 octobre 2026

Soumission des résumés

Les résumés sont soumis exclusivement en ligne sur le site jfbm.fr

Le thème du résumé est à choisir parmi les suivants:

- Biochimie
- Biologie délocalisée
- Hématologie
- Génétique moléculaire
- Immunologie et allergie
- Informatique, e-santé
- Microbiologie
- Biologie écoresponsable, organisation du laboratoire, accréditation, assurance qualité
- Toxicologie, suivi thérapeutique

La création d'un compte est nécessaire pour soumettre un résumé. Cette création nécessite l'inscription d'au moins un auteur aux journées francophones de biologie médicale (JFBM). Les instructions aux auteurs pour la préparation du résumé et du poster sont disponibles sur le site jfbm.fr

Préparation et dépôt du poster

Après notification de l'acceptation du résumé, le poster est préparé à l'aide du modèle format A0 portrait que vous recevrez avec la notification.

Le poster est à déposer en format pdf sur le site jfbm.fr

L'impression en « format papier » du poster est assurée par l'organisation des JFBM et bénéficie d'un affichage pendant toute la durée des journées.

Sélection pour le « Challenge 180 secondes »

Le comité scientifique sélectionne une dizaine de posters pour participer à la session « Challenge 180 secondes ».

Les auteurs feront une présentation orale de leur travail en 180 secondes, le vendredi 16 octobre 2026 de 11h15 à 12h15.

Au terme de cette session, quatre posters choisis par le comité scientifique seront récompensés par un prix poster JFBM.

RENSEIGNEMENTS TARIFS

Tarifs de l'inscription au programme scientifique

Les inscriptions aux JFBM se font exclusivement par Internet. La confirmation d'inscription et la facture acquittée vous seront adressées à réception du paiement. Ces tarifs comprennent: la documentation, l'accès aux salles de conférences, aux ateliers de formation, à l'espace partenaires, aux posters et les pauses. Le congressiste recevra un contrat de formation professionnelle et une attestation de présence. La totalité de l'inscription devra être versée avant les Journées, à charge pour chaque participant de se faire rembourser éventuellement ses frais. Annulation sans frais jusqu'au 13/09/2026. Au-delà de cette date, les montants versés resteront acquis. L'inscription au dîner +/- hébergement n'est possible que s'il y a inscription au programme scientifique.

Organisme de formation continue, ACNBH (Association des Colloque Nationaux des Biologistes Hospitaliers), enregistré auprès de la DI(R)ECCTE Île-de-France sous le N° 11 75 3861875

	Jusqu'au 13/09/2026 Réduction: -40 %
	du 13/09/26 au 04/10/26*: -20 %
	sur place**

	3 JOURS	2 JOURS	1 JOUR	1 DÎNER	1 DÎNER + HÉBERG.	2 DÎNERS + HÉBERG.	INSCRIPTION SUPP. DU MARDI	1 DÎNER ACCOMP.
Adhérents SNBH / Assistants Cadres / Techniciens	580 €	390 €	230 €	110 €	210 €	380 €	140 €	140 €
	696 €	468 €	276 €	132 €	252 €	456 €	168 €	168 €
	812 €	546 €	322 €	154 €	/	/	/	196 €
Biologistes Francophones hors UE (justificatif obligatoire)	580 €	390 €	230 €	110 €	210 €	380 €	140 €	140 €
	696 €	468 €	276 €	132 €	252 €	456 €	168 €	168 €
	812 €	546 €	322 €	154 €	/	/	/	196 €
Biologistes non adhérents	700 €	490 €	260 €	165 €	300 €	450 €	160 €	230 €
	840 €	588 €	312 €	198 €	360 €	540 €	192 €	276 €
	980 €	686 €	364 €	231 €	/	/	/	322 €
Internes / Étudiants en biologie médicale et adhérents SNBH (justificatif obligatoire)	20 €	15 €	10 €	30 €	80 €	120 €	40 €	
	24 €	18 €	12 €	36 €	96 €	144 €	48 €	
	28 €	21 €	14 €	42 €	/	/	/	
Internes / Étudiants non adhérents (justificatif obligatoire)	120 €	80 €	50 €	75 €	170 €	250 €	100 €	
	144 €	96 €	60 €	90 €	204 €	300 €	120 €	
	168 €	112 €	70 €	105 €	/	/	/	
Visiteurs: non-biologistes, non-partenaires			390 €	390 €				
			468 €	468 €				
			546 €	546 €				

* Inscriptions hôtelières fermées à compter du 04/10/2026. Nombre limité de chambres attribuées en priorité aux 1^{ers} inscrits.

** Inscriptions sur place pour le dîner: sous réserve de places disponibles

INFOS PRATIQUES

Les 9^e JFBM se dérouleront du 14 au 16 octobre 2026

CENTRE EXPO CONGRÉS
64 Quai de la Réunion
76600 Le Havre



VENIR EN TRAIN

La Gare du Havre est située à 5 minutes à pied du Carré des Docks (Centre de Congrès)

- Ligne Paris – Le Havre depuis la gare Saint à Lazare à Paris avec 11 rotations par jour
- Connexions directes entre la Gare du Havre et celles de Rouen, Paris, Lyon, Avignon, Marseille



VENIR EN VOITURE

De nombreux parkings sont disponibles autour du Carré des Docks.

Le Havre est situé à :

- 2 h de Paris
- 3 h de Rennes
- 3 h de Lille



COVOITURAGE

L'organisation des JFBM mettra à disposition sa plateforme de covoiturage dédiée à l'événement (accessible depuis le site et l'appli des JFBM).



VENIR EN AVION

L'aéroport du Havre est à une vingtaine de minutes du Carré des Docks.



INSCRIPTION SUR
jfbm.fr

PARTENAIRES INDUSTRIELS

GOLD



SILVER



PARTENAIRES INDUSTRIELS

BRONZE



PARTENAIRES INDUSTRIELS

biologiste365



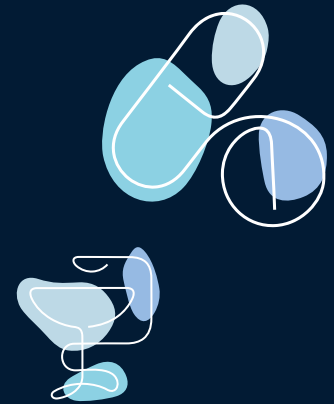
revue de
biologie
médicale

PARTENAIRES INSTITUTIONNELS



JFBM

9^e JOURNÉES FRANCOPHONES
DE BIOLOGIE MÉDICALE



INSCRIPTION SUR
jfbm.fr

JFBM

9^e JOURNÉES FRANCOPHONES
DE BIOLOGIE MÉDICALE

14 – 16 octobre 2026
CENTRE EXPO CONGRÈS
Le Havre



COMITÉ SCIENTIFIQUE

BERENGER Raphaël / *SNBH*

BIGOT-CORBEL Édith / *SFBC*

CRÉPIN Odile / *CHH*

DOCHE Christophe / *CH Le Havre*

FLORI Pierre / *SNBH*

GRAVET Alain / *ColBVH*

GRUSON Damien / *EFLM*

GRZYCH Guillaume / *SNBH*

LELIEVRE Bénédicte / *SFTA*

LEMENAND Olivier / *ColBVH*

LUREAU Pierre / *ColBVH*

MOULY Laurence / *CHH*

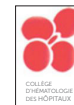
PRADON Caroline / *SNBH*

SAPIN Vincent / *FIFBCML*

SCHMITT François / *CNBH*

TALABANI-BOIZOT Hana / *CNBH*

ACNBH
ASSOCIATION DES COLLOQUES
NATIONAUX DES BIOLOGISTES HOSPITALIERS



COMITÉ D'ORGANISATION

BERENGER Raphaël

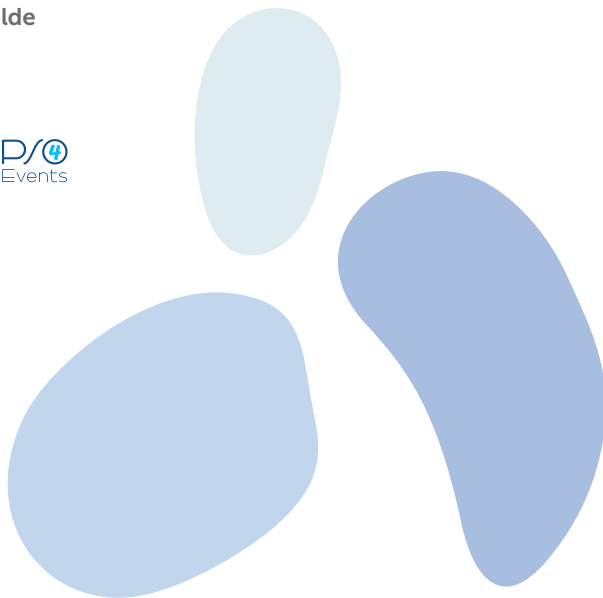
BOUC-BOUCHER Mathilde

ESTÈVE Vincent

GUÉNET David

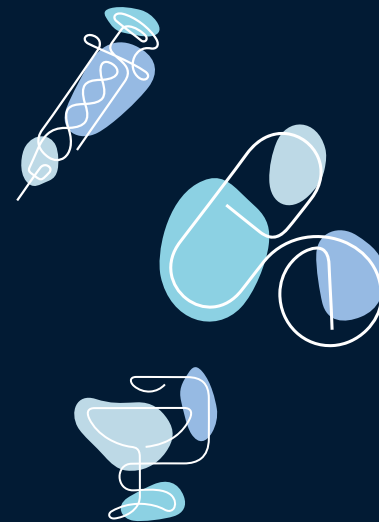
OBIOLS Julien

SOUQUIÈRES Philippe



JFBM

9^e JOURNÉES FRANCOPHONES
DE BIOLOGIE MÉDICALE



Organisé avec le





JFBM 

9^e JOURNÉES FRANCOPHONES
DE BIOLOGIE MÉDICALE

